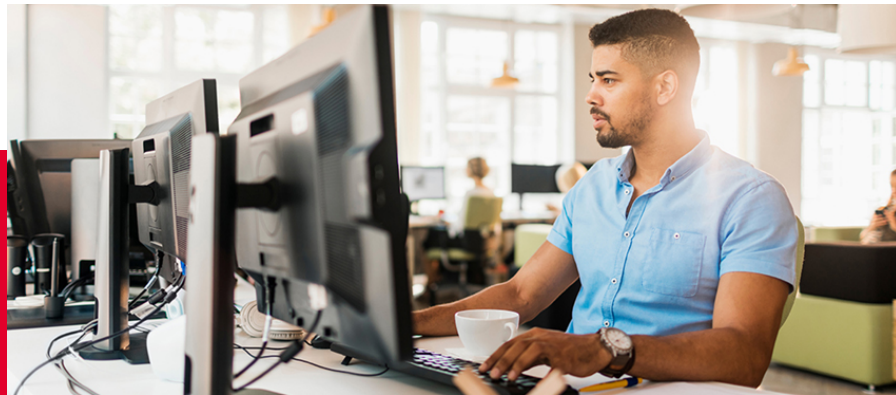


**TRADITION. QUALITÄT.
KNOW-HOW. SEIT 1925.**



Schonender Umgang mit dem Naturprodukt Milch, modernste Technologien und erstklassige Qualität zeichnen unsere Molkerei- und Käsereianlagen aus. Pioniergeist und Spezialisierungen prägen unsere Arbeit und unsere Stellung am Markt als international anerkannter und verlässlicher Partner für die Milch- und Käsereiindustrie.

Zur Verstärkung unseres Teams suchen wir

Konstrukteur (m/w/d)

Bludenz

Zentrale



Aufgaben

- » Konstruktion von Anlagen und Maschinen im Bereich Molkerei- und Käsereianlagen
- » Detailkonstruktion von Einzelteilen und Maschinenkomponenten
- » Erstellen von Stücklisten und Ausführungszeichnungen für die Fertigung
- » Weiterentwicklung und Konstruktion bestehender Anlagen und Maschinen
- » Schnittstellenfunktion zu internen Fachbereichen



Qualifikation

- » Abgeschlossene HTL (Fachrichtung Maschinenbau) oder Lehrabschluss als Konstruktionstechniker
- » Erste Berufserfahrung in der Konstruktion notwendig
- » Kenntnisse in 3D-Konstruktionsprogrammen, vorzugsweise SolidWorks
- » Selbständige und zielorientierte Arbeitsweise
- » Teamplayer

Sie sind uns wichtig. Wir freuen uns auf Ihre Bewerbung.

BERTSCH Foodtec GmbH

z. H. Personalabteilung, Herrengasse 23, 6700 Bludenz

+43 5552 6135 595 | www.bertsch.at

Gesetzlicher Hinweis: Diese Stelle ist dotiert laut dem Kollektivvertrag der Metallindustrie, orientiert sich am Arbeitsmarkt und ist abhängig von Qualifikation und Berufserfahrung.